



# Impressora Xerox® Colour C60/C70

Flexibilidade fantástica e capacidade para fazer mais.



## Produtividade, escalabilidade e imagem de qualidade profissional, tudo num único equipamento.

A Impressora Xerox® Colour C60/C70 oferece versatilidade nas aplicações e uma qualidade de imagem profissional, sendo suficientemente flexível para crescer com o seu negócio. É uma solução "tudo em um" que aumenta a produtividade de qualquer ambiente.

### Informação Resumida sobre a Impressora Xerox® Colour C60/C70

- **Velocidade:** Até 60/70 ppm a cores e 65/75 ppm a preto e branco
- **Scanner de passagem única:** Até 200 imagens por minuto (ipm)
- **Resolução:** 2400 x 2400 dpi
- **Toner:** Toner Xerox® de Agregação em Emulsão (EA) com tecnologia de fusão a baixa temperatura
- **Gramagens dos Suportes de Cópia (máximo):** Até 300 g/m<sup>2</sup> e até 256 g/m<sup>2</sup> para duplex auto
- **Formatos dos Suportes de Cópia:** Até SRA3+ / 330 x 488 mm

### Uma solução flexível e econômica desde o início.

As suas equipas pretendem a flexibilidade e o workflow produtivo de um equipamento multifuncional. As suas equipas gráficas, criativas e de produção pretendem um maior nível de qualidade e finalização. A Impressora Xerox® Colour C60/C70 oferece-lhe o melhor dos dois mundos.

A Xerox® Colour C60/C70 permite-lhe imprimir, copiar, enviar faxes (opcional) e digitalizar – incluindo digitalização para PC, USB ou email. Pode mesmo imprimir a partir de praticamente qualquer smartphone ou tablet. É por isso que a Xerox® Colour C60/C70 aumenta a eficiência de qualquer equipa.

### Capture novos negócios e realize internamente na sua empresa a impressão a cores de elevado valor.

- Imprima até 60/70 páginas por minuto a cores e até 65/75 páginas por minuto a preto e branco. Ainda, graças à fácil programação e workflows automáticos, pode lidar com rápidos tempos de execução em grande estilo.

- Versatilidade em suportes de impressão - quer sejam com ou sem revestimento até 300 g/m<sup>2</sup>.
- Opções de finalização inline oferecem um acabamento profissional a apresentações, brochuras e relatórios, através de agrafamento, perfuração, dobragem e acerto das faces.
- Uma seleção de servidores de impressão adicionais permite-lhe melhorar a gestão de cor e otimizar processos muito trabalhosos.
- Capacidades variáveis de dados permitem-lhe capitalizar as aplicações personalizadas para correio direto e TransPromo.

### Exceda as expectativas.

A Impressora Xerox® Colour C60/C70 foi desenhada para lhe oferecer o melhor em impressão digital. Quer precise de criar uma brochura para os seus clientes ou uma atraente proposta ou apresentação, um poster atraente ou até autocolantes para janela ou sinalética em poliéster, obterá sempre resultados surpreendentes.

# Transforme e trabalhe de forma mais simples e inteligente.

## Quando o trabalho se torna mais simples, as pessoas tornam-se mais produtivas.

A Impressora Xerox® Colour C60/C70 simplifica o processo de captura, edição e armazenamento de documentos – todas as ferramentas de que precisa para realizar trabalho de qualidade de forma mais eficiente.

### Capture a produtividade.

- **Verdadeira multitarefas.** Digitalize, imprima, copie, envie faxes (opcional) ou encaminhe ficheiros, tudo isto em simultâneo. Faça uma pré-visualização no ecrã das imagens digitalizadas e dos faxes e evite os erros.
- **Poupe tempo e passos.** A Xerox® Colour C60/C70 oferece-lhe uma digitalização superior e permite-lhe enviar os ficheiros para qualquer local. Envie listas por email, grave no disco envie para PC, servidor, USB ou fax. Crie um PDF pesquisável num único e simples passo.

### Aumente as suas possibilidades e transforme o modo como realiza trabalhos com o poder das soluções de workflow Xerox®.

- **Xerox® ConnectKey® para DocuShare®.** Digitalize ficheiros diretamente para pastas do Xerox® DocuShare®. Para além disso, pode ir mais além do armazenamento básico de ficheiros e criação de PDF, convertendo os documentos automaticamente para dados inteligentes e estruturados com ferramentas de routing e que dão nome aos ficheiros.

- **Personalize com o XMPie®.** Com o software para impressão de dados variáveis do líder da indústria XMPie, pode evoluir para aplicações de dados variáveis de elevado valor – com um baixo custo e com facilidade.
- **Xerox® Scan to PC Desktop®.** Elimine a barreira entre os documentos Microsoft® Office®, PDFs e papel. A Digitalização para PC Desktop permite-lhe personalizar os menus de digitalização na sua Xerox® Colour C60/C70 diretamente a partir da desktop. Obtenha mais informações em [www.xerox.com/scantopcdesktop](http://www.xerox.com/scantopcdesktop)
- **Xerox® Mobile Print Solution.** A Xerox tem todas as opções para permitir uma impressão segura e exata a partir de qualquer dispositivo móvel Apple® iOS®, Android™ e BlackBerry®. Obtenha mais informações em [www.xerox.com/mobileprint](http://www.xerox.com/mobileprint)

- **PDF protegido por palavra-passe.** Esta função requer uma palavra-passe para abrir e visualizar uma digitalização confidencial.
- **Encriptação standard 256-bit e FIPS 140-2.** O padrão de ouro na manutenção dos seus dados seguros – Sobreposição da Imagem do Disco. Apaga automaticamente as imagens do dispositivo.

### Fácil controlo e rastreabilidade dos custos.

- **Xerox® Standard Accounting.** Este software é uma função standard que reside localmente no equipamento. Oferece funções superiores de contabilização que lhe permitem monitorizar, analisar e limitar a utilização do equipamento. Permite-lhe saber de onde vêm os seus custos para que os possa controlar.

\* Veja na documentação qual o nível de software certificado

### Seguro e de confiança.

- **Certificação Common Criteria (ISO 15408) completa do sistema em EAL3\*.** Esta assegura que a Impressora Xerox® Colour C60/C70 está em conformidade com os padrões de segurança mais exigentes.
- **Impressão segura.** Mantenha a privacidade dos documentos retendo os trabalhos de impressão na fila até o utilizador introduzir a palavra-passe.





# Promova a sua imagem e destaque-se da multidão.

A qualidade de imagem de referência que esperava. Resultados que maravilham.

## A inovação vem de origem.

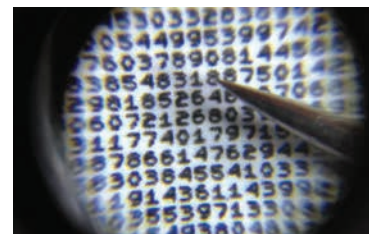
- **Cores vivas e detalhes incríveis.** Com uma resolução de 2400 x 2400 dpi, as imagens são ricas com texto nítido e os seus trabalhos impressionam sempre.
- **Excelente qualidade de imagem.** A nossa tecnologia de Toner Xerox® de Agregação em Emulsão (EA) e de fusão a baixa temperatura inclui partículas de toner pequenas e consistentes, que crescem através de processos químicos e produzem uma ótima qualidade de imagem com transições suaves e uma finalização semelhante a offset.
- **Mantenha os trabalhos sempre a fluir.** Todas as impressoras têm componentes que eventualmente se gastam, mas com as as Unidades Substituíveis pelo Cliente Xerox® Smart Kit® pode continuar a trabalhar, sem necessitar de chamar a assistência técnica. Basta retirar as unidades usadas, introduzir as novas unidades e continuar a trabalhar. Os Smart Kits incluem rolos de tambor, fusor, corotron de carga e garrafa de toner usado.

## É a sua imagem. Solte a sua criatividade.

- **Faça a correspondência das cores da empresa, logos e prensas offsets.** A Impressora Xerox® Colour C60/C70 oferece cores spot licenciadas por PANTONE® para o PANTONE MATCHING SYSTEM®, PANTONE GOE™ e PANTONE PLUS. Está também certificada por Fogra na correspondência de cores offset e tem a Certificação IDEAlliance Digital Press conforme as especificações GRACoL®.
- **Certificação True Adobe® PostScript® 3™ e o mais recente Adobe PDF Print Engine (APPE).** Estas funções e as elevadas velocidades, significam que a sua criatividade numa fica limitada.

## Controlo total, quando é mais preciso.

- **Ajuste Simples da Qualidade de Imagem (SIQA).** Use este kit de ferramentas para ajustar rapidamente o registo e a uniformidade da densidade da cor.
- **Personalize as suas definições.** A personalização do papel, permite-lhe criar, armazenar e recuperar perfis exclusivos de papel que podem ser usados sempre que precisa.



**Impressora Xerox® Colour C60/C70:**  
**Fonte Xerox® MicroFont de 0,6 pontos comparada com um alfinete na imagem.**

Combinamos resolução de impressão líder desta classe (2400 x 2400 dpi) com as propriedades exclusivas do Toner EA da Xerox® com fusão a baixa temperatura. O resultado foram detalhes fantásticos e uma finalização semelhante a offset com cores vivas. Isto também permite um extraordinário desempenho em novos suportes de impressão tais como Xerox® NeverTear, sintéticos digitais, poliéster e outros.



# Qualquer que seja a dimensão e o âmbito do seu trabalho, nós atendemos às suas necessidades.

## Opções de alimentação



- 1 Alimentador de Alta Capacidade:** Adiciona 2000 folhas A4 (até 200 g/m<sup>2</sup>).



- 2 Alimentador de alta capacidade com uma bandeja para formatos maiores:** Adiciona 2000 folhas em formatos até 330 x 488 mm e gramagens até 300 g/m<sup>2</sup>. Armário de arrumação incluído.



- 3 Alimentador de alta capacidade com duas bandejas para formatos maiores:** Adiciona 4000 folhas em formatos até 330 x 488 mm e gramagens até 300 g/m<sup>2</sup>.

## Opções de finalização



- 4 Bandeja de recepção offset ou bandeja de recepção simples:** Empilhamento de 500 folhas.
- 5 Finalizador BR<sup>1</sup>:** oferece-lhe finalização avançada por um ótimo valor – offsetting, perfuração, agrafamento (1,2,4 agrafos) mais empilhamento de 3000 folhas e unidade de dobragem em C / Z disponível.
- 6 Finalizador BR Booklet Maker<sup>1</sup>:** oferece toda a finalização avançada do Finalizador BR com capacidades adicionais para criação de booklets.
- 7 Agrafador:** agrafa até 50 folhas de suportes de 90 g/m<sup>2</sup>



- 8 GBC® AdvancedPunch™ e GBC® AdvancedPunch™ Pro<sup>2</sup>:** Permite-lhe criar internamente documentos com encadernação profissional, juntando impressão, perfuração e separação num passo conveniente. Escolha a perfuração mais adequada aos seus trabalhos; o GBC AdvancedPunch Pro aceita uma grande variedade de gramagens e formatos de suportes de impressão.
- 9 Finalizadores Light-Production<sup>3</sup>:** Estas opções de finalização versáteis permitem criar folhetos revestidos, brochuras e envios de correio dobrados, assim como empilhar, agrafar e perfurar. Também incluem uma bandeja de entrada com interposição. Escolha entre um Finalizador Light Production, Finalizador Light Production com Booklet Maker ou Finalizador Light Production com Booklet Maker e dispositivo de dobragem.
- 10 Módulo de Corte Xerox® SquareFold<sup>®2</sup>:** Melhora as capacidades do Finalizador Light Production com booklet maker, adicionando funções tais como lombada quadrada nas capas e acerto da face na produção de booklets.

<sup>1</sup> Necessita do Kit de Transporte Vertical

<sup>2</sup> Necessita de um Módulo de Interface e Finalizador Light Production

<sup>3</sup> Necessita de um módulo de interface

## Aplicações de Finalização



Ordenar e Separar



Agrafar



Perfuração



Booklet



Dobragem em C



Dobra em Z



Trifólio



Dobragem em Z de A3



Acertos



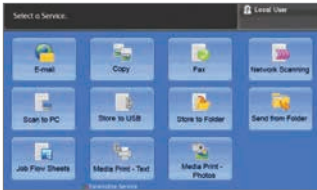
Dobragem em quadrado

# Servidores de impressão que se adaptam a qualquer workflow.

Temos disponíveis vários servidores de impressão, para que encontre de certeza um que se adapte.

## Servidores Integrados Xerox®

Conte com cor superior e workflows topo de gama.



### Servidor de Impressão Integrado Xerox® para a Impressora Xerox® Colour C60/C70

Controlador ideal para as atuais aplicações do escritório, ficará maravilhado com a sua simplicidade e valor inigualáveis num ecrã tátil familiar. Obtenha mais informações em [www.xerox.com/C70IntegratedColourServer](http://www.xerox.com/C70IntegratedColourServer)

### Xerox® EX-i C60/C70 Print Server Powered by Fieri®

Cor com qualidade de nível mundial e utilitários de workflow que lhe permitem assumir o comando. Obtenha mais informações em [www.xerox.com/C70EXiFieriColourServer](http://www.xerox.com/C70EXiFieriColourServer)

### Servidor de Impressão Integrado Xerox® Freeflow para a Impressora Xerox® Colour C60/C70

Todas as vantagens dos Workflows de Produção Xerox – num pacote compacto e orientado para o valor. Obtenha mais informações em [www.xerox.com/C70FreeflowPrintServer](http://www.xerox.com/C70FreeflowPrintServer)

## Xerox® External Server

Servidor potente com ferramentas de cor, capacidades de workflow e velocidade fantástica, mesmo ao seu alcance. A última novidade em controlo e consistência.



Antes



Depois



Gestão de Transparências

Antes



Depois



Destaques spot colour

### Servidor de Impressão Xerox® EX C60/C70 NX Powered by Fieri®

A tecnologia Fieri aumenta os seus lucros criando documentos com grande impacto, incluindo imagens vivas e uma cor que irá exceder as expectativas dos seus clientes. Obtenha mais informações em [www.xerox.com/C70EXPrintServer](http://www.xerox.com/C70EXPrintServer)

O Adobe PDF Print Engine – ou APPE – é a norma de ouro do processamento PDF, produzindo ficheiros PDF que percorrem a sua reprografia com um mínimo de intervenção. Sem mais problemas de transparência. Sem mais desafios de correspondência de cor. Em vez disso os tempos de execução serão mais rápidos, os resultados mais exatos e a fidelização dos clientes aumentará.

# Crie novas aplicações fantásticas, com uma fácil finalização inline.

O mundo da impressão está repleto de novas aplicações e de novas formas de usar a cor, os suportes de impressão e a finalização. A extraordinária qualidade de imagem, robusto leque de suportes de impressão, flexíveis opções de finalização, modularidade e as opções de servidor da Impressora Xerox® Colour C60/C70 integram-se nos workflows da empresa, tornando-a o equipamento perfeito para a captação de novos negócios, mantendo mais aplicações no escritório.

## Capte a sua atenção.

A Xerox Colour C60/C70 permite-lhe pensar em grande. Imprima Sinalética, Cartões de identificação, Aplicações para janelas, Etiquetas e Sintéticos em Polyester. Dê mais impacto aos seus eventos especiais com cores vivas e cheias, sinalética e materiais para ponto de venda com elevada qualidade de imagem.

O nosso Toner especial EA de fusão a baixa temperatura especial para poliéster, realiza a fusão em poliéster usando um método químico de fusão proprietário que assegura uma superior qualidade de imagem em substratos especiais incluindo poliéster e outros. O nosso Toner EA, incluindo Premium NeverTear é resistente a água, óleo, gordura e rasgões.



Sinalética para Janelas Xerox® NeverTear

## Impressão de produção com workflows da empresa a preços acessíveis.

Qualidade de imagem, facilidade de utilização, leque de suportes de impressão, opções de alimentação e finalização, aliadas a soluções de workflow de primeira classe na ponta dos seus dedos. Expanda as suas capacidades de impressão digital a cores e reduza os custos com a impressora Xerox® Colour C60/C70.



- **Brochuras** – crie facilmente brochuras a cores de qualidade profissional com produtividade aumentada pela dobragem inline e acerto da dobra em quadrado.
- **Apresentações / Newsletters** – realização de furos e agrafamento inline tornam a produção de apresentações e de newsletters rápida e fácil.
- **Manuais e Relatórios** – os separadores inseridos mantêm os relatórios anuais e os relatórios financeiros organizados durante o agrafamento, e a perfuração GBC AdvancedPunch mantém as páginas seguras.
- **Posters** – o alargado leque de suportes de impressão permite-lhe realizar posters em robustos meios couché – até SRA3+.
- **Suportes Especiais e Aplicações Fotográficas Especiais** – uma cor impecável e uma qualidade de imagem com acabamento de foto, trarão os clientes até si para todas as aplicações de foto mais recentes

## Resumo

- Até 60/70 ppm a cores e 65/75 ppm a preto e branco
- Resolução: 2400 x 2400 x 1 dpi (pontos verdadeiros por polegada)<sup>1</sup>
- Gramagem do papel: gramagem máxima de 300 g/m<sup>2</sup>
- Formatos dos Suportes de Cópia: SRA3+ máximo
- Volume típico: 15 000 a 70 000 por mês
- Ciclo de Trabalho<sup>2</sup>: 300 000

## Tecnologia

- Impressão, fax (opcional), cópia, digitalização, pré-visualização, e-mail
- Capacidade de abastecimento de papel e de toner em funcionamento.
- Tecnologia de registo avançada para um controlo mais apertado
- Ajuste Simples da Qualidade de Imagem (SIQA) no painel tátil da impressora
- Registo da frente para o verso +/- 1,2 mm
- Configuração de papel personalizado e catálogo de papel
- Toner EA Xerox® EA de fusão a baixa temperatura
- Unidades substituíveis Xerox® Smart Kit® para toners, tamboures, fusor, corotron de carga, recetáculo de resíduos, agrafos

## Credenciais Graphic Arts

- Certificado pela Fogra, IDEAlliance Digital Press System certificado, PANTONE Matching System®, PANTONE GOE, PANTONE Plus, Adobe PDF Print Engine<sup>1</sup>

## Scanner Integrado

- Alimentador Automático Duplex de passagem simples
- Scanner a cores
- Digitaliza para várias opções de saída
- Capacidade para 250 folhas
- Até 200 ipm (a cores e a preto e branco)
- Originais até A3 de gramagens entre 60 g/m<sup>2</sup> e 200 g/m<sup>2</sup>

## Produtividade/Velocidades de impressão

### Velocidades de Impressão a Cores da Xerox® Colour C60/C70

- A4
  - 60/70 ppm (60-105 g/m<sup>2</sup>) sem revestimento
  - 43/50 ppm (106-176 g/m<sup>2</sup>) sem revestimento, (106-150 g/m<sup>2</sup>) com revestimento
  - 30/35 ppm (177-300 g/m<sup>2</sup>) sem revestimento, (151-300 g/m<sup>2</sup>) com revestimento
- A3
  - 30/35 ppm (60-105 g/m<sup>2</sup>) sem revestimento
  - 21/25 ppm (106-176 g/m<sup>2</sup>) sem revestimento, (106-150 g/m<sup>2</sup>) com revestimento
  - 14/17 ppm (177-300 g/m<sup>2</sup>) sem revestimento, (151-300 g/m<sup>2</sup>) com revestimento
- SRA3
  - 27/30 ppm (60-105 g/m<sup>2</sup>) sem revestimento
  - 19/19 ppm (106-176 g/m<sup>2</sup>) sem revestimento, (106-150 g/m<sup>2</sup>) com revestimento
  - 12/12 ppm (177-300 g/m<sup>2</sup>) sem revestimento, (151-300 g/m<sup>2</sup>) com revestimento

### Velocidades de Impressão a Preto e Branco da Impressora Xerox® Colour C60/C70

- A4
  - 65/75 ppm (60-176 g/m<sup>2</sup>) sem revestimento
  - 43/50 ppm (177-300 g/m<sup>2</sup>) sem revestimento, face impressa para cima (106-176 g/m<sup>2</sup>) com revestimento
  - 30/35 ppm (177-300 g/m<sup>2</sup>) com revestimento
- A3
  - 33/37 ppm (60-176 g/m<sup>2</sup>) sem revestimento, face impressa para cima
  - 21/25 ppm (177-300 g/m<sup>2</sup>) sem revestimento, (106-176 g/m<sup>2</sup>) com revestimento
  - 14/17 ppm (177-300 g/m<sup>2</sup>) com revestimento
- SRA3
  - 29/33 ppm (60-176 g/m<sup>2</sup>) sem revestimento
  - 19/19 ppm (177-300 g/m<sup>2</sup>) sem revestimento, face impressa para cima (106-176 g/m<sup>2</sup>) com revestimento
  - 12/12 ppm (177-300 g/m<sup>2</sup>) com revestimento

## Papel

### Flexibilidade/Gramagens

- Bandejas internas:
  - Bandejas 1 e 2: 60-256 g/m<sup>2</sup>
  - Bandejas 3 e 4: 60-256 g/m<sup>2</sup>
    - Bandeira 1: 500 folhas SRA3
    - Bandeira 2: 500 folhas A3
    - Bandeira 3: 870 folhas A4
    - Bandeira 4: 1140 folhas A4
- Bypass 250 folhas até 300 g/m<sup>2</sup> sem revestimento e com revestimento, até 330 x 482 mm
- HCF e OHCF opcional para 2000 folhas (uma bandeja – 2000 folhas ou duas bandejas – 4000 folhas)

### Capacidade e Alimentação (A4)

- 3260 folhas standard via quatro bandejas internas e bandeja bypass
- Capacidade máxima de papel: 7260 folhas via bandejas standard e dois Alimentadores de alta capacidade para tamanhos maiores (opcional)
- Impressão de duas faces:
  - Duplex automático 256 g/m<sup>2</sup>
  - duplex manual com 300 g/m<sup>2</sup> para todos os suportes a partir das bandejas bypass e Alimentador opcional de alta capacidade para formatos maiores

## Opções de alimentação e finalização

### Alimentador de alta capacidade (HCF)

- A4 (2000 folhas até 220 g/m<sup>2</sup>)

### Alimentador de alta capacidade com uma ou duas bandejas para formatos maiores (OHCF)

- 60-300 g/m<sup>2</sup> revestido
- 106-300 g/m<sup>2</sup> revestido
- OHCF de 1 bandeja: 182 x 250 mm (B5) a 330 x 488 mm (SRA3)
- OHCF de 2 bandejas: 102 x 152 mm a 330 x 488 mm (SRA3)
- Duplex automático 256 g/m<sup>2</sup>
- simplex 300 g/m<sup>2</sup> e duplex para todos os suportes de impressão
- Módulo de uma ou duas bandejas: 2000 folhas / 4000 folhas
- Aceita suportes pequenos no OHCF de 2 bandejas
- Alimentador de envelopes e suportes pequenos

### Bandeja de receção simples, Bandeja de receção offset (OCT)

- Empilhamento para 500 folhas

### Finalizador BR

- empilhador de 3000 folhas com bandeja superior para 500 folhas
- Separação em espinha
- 2/4 furos
- Agrafa 50 folhas (Frente, Trás, Duplo, Quatro posições)
- Unidade de Dobragem em C / Z (módulo opcional)

### Finalizador BR com Booklet Maker

- empilhador de 1500 folhas com bandeja superior para 500 folhas
- Separação em espinha
- 2/3 furos
- Agrafa 50 folhas (Frente, Trás, Duplo, Quatro posições)
- Booklets com Agrafos no Vinco
- Dobra em V
- Unidade de Dobragem em C / Z (módulo opcional)
- Bifólio, booklet maker agrafa na lombada até 15 folhas sem revestimento, 7 folhas de 106-176 g/m<sup>2</sup> com revestimento, 5 folhas de 177-220 g/m<sup>2</sup> com revestimento

### Finalizador Light Production

- bandeja superior para 500 folhas, bandeja do empilhador para 3000 folhas
- Perfuração e agrafamento em várias posições, quad/4 agrafos
- Agrafamento até 100 folhas
- 200 folhas interpostas para pré-impressão e folhas com mancha integral de impressão

### Finalizador Light Production com Booklet Maker – inclui todas as funções do Finalizador Light Production mais:

- Dobragem dupla de booklets com agrafos no vinco até 25 folhas (100 páginas impostas de suporte com 75 g/m<sup>2</sup>)

### Finalizador Light Production com Booklet Maker e Dobragem – inclui todas as funções do Finalizador Light Production e Booklet Maker mais:

- Módulo de dobragem para A3/dobra em Z, A4/Dobra em Z, Triptico e dobra em Z.

### GBC AdvancedPunch™<sup>3</sup>

- Perfuração de A4 até 220 g/m<sup>2</sup>
- Disponíveis vários conjuntos de cortantes intercambiáveis

### GBC AdvancedPunch™ Pro<sup>3</sup>

- Perfuração de A5-SRA3 até 300 g/m<sup>2</sup>
- Disponíveis vários conjuntos de cortantes intercambiáveis

### Módulo de Corte Xerox® SquareFold®<sup>3</sup>

- Dobragem em quadrado até 25 folhas
- Apara as faces entre 2-20 mm em intervalos de 0,1 mm
- Gramagens de papel 64-300 g/m<sup>2</sup> com revestimento e sem revestimento

### Agrafador de conveniência

- Agrafe até 50 folhas de suportes de 90 g/m<sup>2</sup>

## Servidor de Cor Integrado Xerox® (DMP)

### Especificações de Hardware (igual ou melhor)

- Disco rígido de 320 GB, 4 GB RAM
- Ecrã tátil plano a cores de 10,4 polegadas
- Interface de Ethernet (10 MBTX/sec, 100 MBTX/sec, 1000 MBTX/sec opção)

### Ambientes de cliente suportados

Consulte as especificações detalhadas em

[www.xerox.com/C60-C70Specs](http://www.xerox.com/C60-C70Specs)

### PDLs e Formato de Dados

- PDF, XPS®, emulação PCL® 6, HP-GL2 (envio direto), TIFF, JPEG, Adobe® PostScript® 3™ (opcional)

### Digitalização

- Digitalização para E-mail, Digitalização para Pasta, para PC, para Caixa de Correio (privada e pública), Digitalização para USB, FTP, SMB, Secretária, PDF com texto pesquisável, PDF/A, XPS, pré-visualização de miniaturas

### Segurança

- Impressão segura standard, autenticação com LDAP/Kerberos/ SMB/CAC, PDF com proteção por password, encriptação FIPS 140-2, e-mail com encriptação S/MIME, IPsec, 802.1X, SNMP v3.0, e-mail sobre SSL, sobreposição de imagem (imediate, programada, a pedido) encriptação dos dados do disco rígido, registo de auditoria, IPv6 Ready, encriptação 256-bit, Certificação Common Criteria

### Outras opções

- Common Access Card Enablement Kit, Opções de Contabilização, Xerox Extensible Interface Platform® Enabled, Interface para Dispositivos Externos
- Impressão de Telemóvel/Smartphone

## Opções Adicionais do Servidor de Impressão

- Servidor de Impressão Xerox® EXi C60/C70 E300 Powered by Fiery®
- Servidor de Impressão Integrado Xerox® FreeFlow para a Impressora Xerox® Colour C60/C70\*
- Servidor de Impressão Xerox® EX C60/C70 NX Powered by Fiery®

## Requisitos Elétricos

- Impressora: 220-240 VAC, 50/60 Hz
- Alimentação/Finalização opcional:
  - Cada módulo necessita de 220-240 VAC, 50/60 Hz, 10 A de alimentação

## Dimensões da Impressora

- Altura: 1391,5 mm
- Largura: 1574 mm
- Profundidade: 787 mm

<sup>1</sup> Depende do Servidor de Impressão / Controlador selecionado

<sup>2</sup> Ciclo de Trabalho – Capacidade máxima de volume esperada em qualquer mês. Não se espera que seja mantido regularmente.

<sup>3</sup> Necessita do Finalizador Light Production com Booklet Maker e Módulo de Interface